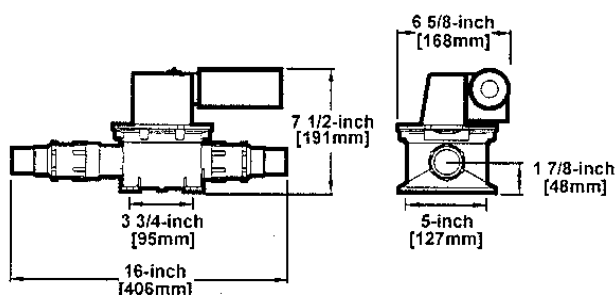


## Schémas d'encombrement



## Caractéristiques

Modèle	Tension	Consommation moyenne	Débit	Calibrage Fusible/Disjoncteur	Section câble	Poids
SW12	12 V CC	6 A	(230 GPH) 14,5 L/min	10 A	(12-14 AWG) 2,5-4,0 mm <sup>2</sup>	(8 Lbs) 3,6 kg
SW24	24 V CC	3 A	(230 GPH) 14,5 L/min	5 A	(14-16 AWG) 1,5-2,5 mm <sup>2</sup>	(8 Lbs) 3,6 kg

### IMPORTANT !

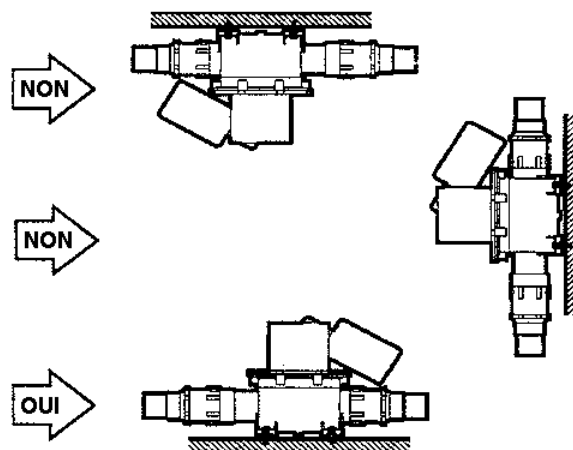
Les systèmes de toilettes VacuFlush® doivent être installés conformément à la procédure recommandée par Dometic. Ne pas tenter l'installation sans avoir préalablement pris conseil auprès d'un distributeur agréé Sealand ou Dometic.

## Installation

Planifier l'installation en tenant compte des points suivants :

1. La pompe ne doit être montée qu'à l'horizontale.
2. Elle peut être montée à une distance comprise entre 0,6 (2 ft) et 4,5m (15 ft) du réservoir à vide. 4,5m étant la distance maximum.
3. Monter la pompe au même niveau que le réservoir à vide ou en-dessous du réservoir à vide. Ne pas la monter au-dessus de la sortie du réservoir à vide.
4. La hauteur manométrique de refoulement ne doit pas dépasser 1,80m (6 ft).

**NB :** en présence de deux toilettes, il faut installer une pompe à vide et un réservoir à vide pour chaque WC, afin de garantir le fonctionnement normal d'un WC en cas de défaillance de l'autre. Monter deux pompes permet également de réduire considérablement la longueur des tuyaux et de simplifier l'installation.



### Installation de la pompe

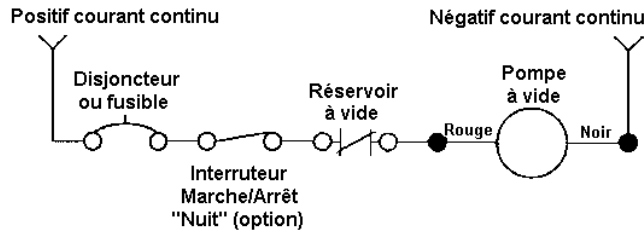
1. S'assurer du placement optimal de la pompe avant de commencer. Placer la pompe sur la surface de montage et, à l'aide d'un poinçon, marquer le centre des quatre trous de fixation. Retirer la pompe.
2. A l'aide d'un forêt de 4,7mm (3/16"), percer les quatre trous de fixation de la pompe. Fixer la pompe avec des vis #14.

3. Le sens du flux est indiqué sur le corps de pompe.

Des brides de fixation en acier inoxydable sont disponibles sous la référence 341505.

### Câblage de la pompe

Effectuer le câblage conformément au schéma ci-dessous à l'aide de fil de cuivre tressé. Le respect du calibrage du fusible ou du disjoncteur est essentiel pour une bonne protection de la pompe et du câblage (voir tableau ci-dessus). Un fusible surdimensionné provoquera une annulation de garantie.

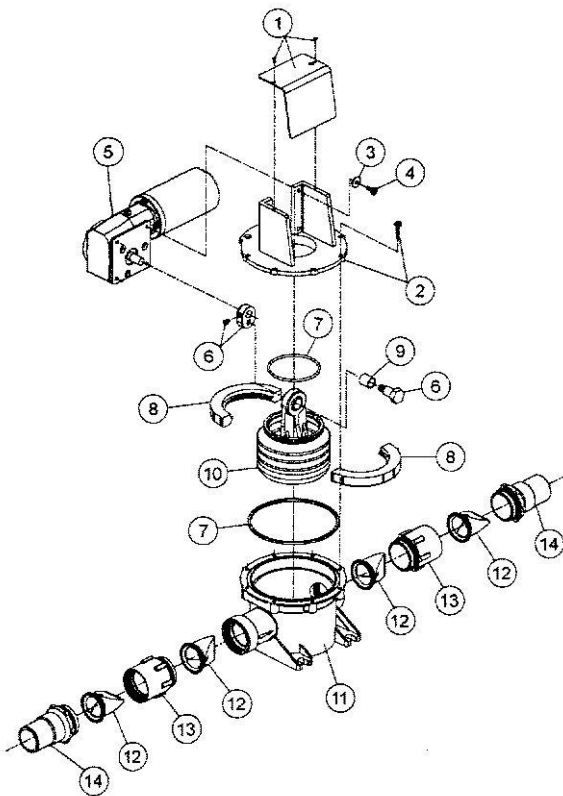


Sur ce schéma figure également l'interrupteur de coupure nocturne vendu en option.

### ATTENTION !

La pompe se mettant automatiquement en service, penser à couper l'alimentation avant toute intervention.

### Éclaté et liste des pièces détachées



Rep.	Référence	Désignation
1	385640239	Cache moteur
2	385311225	Couvercle de pompe (vis incluses)
3-4	385311224	Kit quincaillerie, fixation moteur
5	385311065	Kit remplacement moteur W 12V CC
	385311066	Kit remplacement moteur W 24V CC
6	385310644	Excentrique (avec vis et écrou de fixation)
7	385310151	Kit remplacement joint torique
8	385311226	Bague, soufflets
9	385310242	Bride de soufflets
10	385230980	Ensemble soufflets (repère 9 inclus)
11	385311844	Corps de pompe
12	385310076	Clapet bec de canard 1-1/2" (par deux)
13	385311316	Adaptateur clapet
14	385311315	Embout de clapet

### ATTENTION !

La pompe se mettant automatiquement en service, penser à couper l'alimentation avant toute intervention.

**NB : en re-assemblant la pompe, serrer les vis à  $0,23 \pm 0,02$  m.kg ou jusqu'à affleurement. Trop serrer endommagerait les taraudages sur le corps de pompe.**