

CORTEX

VHF | AIS | MONITOR

Présentation du produit

VHF

La VHF la plus avancée au monde avec combinés multi-stations à écran tactile sans fil.

AIS

smartAIS SOTDMA classe B intégré avec un séparateur d'antenne sans perte

MONITOR

Surveiller et contrôler, en mer ou à terre



La VHF réinventée

Cortex est une révolution dans la technologie marine qui changera votre expérience VHF pour toujours avec un écran tactile intuitif conçu pour résister aux rigueurs du difficile environnement marin.



La puissance d'une VHF et d'un AIS combinée

Cortex est la première VHF au monde dotée d'un transpondeur SOTDMA AIS à haute vitesse, rendant votre bateau visible aux autres. Un capteur de cap intégré indique votre direction aux autres navires, les aidant ainsi à prévoir avec plus de précision les collisions potentielles. Consultez des informations critiques sur les navires, les aides à la navigation AIS et les alertes homme à la mer sur votre écran multifonction, mobile ou combiné Cortex.



Prévention des collisions et appel DSC direct

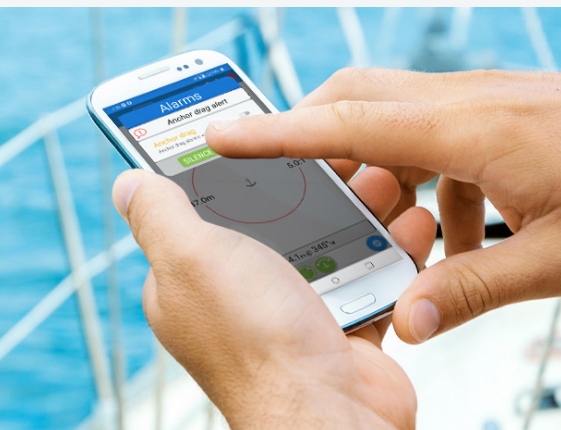
Cortex calcule en permanence le risque de collision et vous avertit par des alertes vocales. Visualisez les situations de croisement, les secteurs des feux de navigation et effectuez des manœuvres d'essai tout en parlant sur la radio VHF. Initiez des appels directs (DSC) avec d'autres navires en tapant simplement sur l'écran tactile du navire. Bouton "Push-To-Talk" pour avertir rapidement un autre navire lorsque chaque seconde compte.



Surveillance

Cortex combine des capteurs intégrés, des entrées pour capteurs externes et une connectivité NMEA 2000 avec une surveillance de base gratuite. Grâce à la connectivité cloud (LTE ou 3G), vous pouvez afficher des informations bi-quotidiennes de l'alimentation, de la localisation, du vent, de la profondeur, de la cale, de la température et bien plus encore sur votre smartphone.

L'abonnement Cortex Monitor Premium permet de connaître l'état du navire en temps réel, les alertes instantanées et le contrôle des appareils pour les systèmes de bateau tels que les réfrigérateurs, les machines à glaçons, les éclairages ou les chauffages.



Alarme de mouillage à bord et à terre

En combinant votre position et votre cap, Cortex déterminera si votre ancre traîne. Si votre bateau se déplace en dehors du rayon de pivotement de votre ancre, l'alarme sonne sur les combinés Cortex, le haut-parleur connecté et votre smartphone. Recevez des alertes à terre via l'application Cortex Monitor sur votre smartphone.



HUB CORTEX

M1 & V1



Cortex M1 Hub est une solution SmartAIS SOTDMA de classe B complète offrant une surveillance immédiate. Cortex V1 combine le Cortex M1 avec le combiné tactile Cortex H1 pour fournir une fonctionnalité VHF complète. Ajoutez éventuellement des combinés sans fil H1P pour encore plus de liberté à bord.

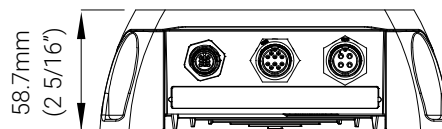
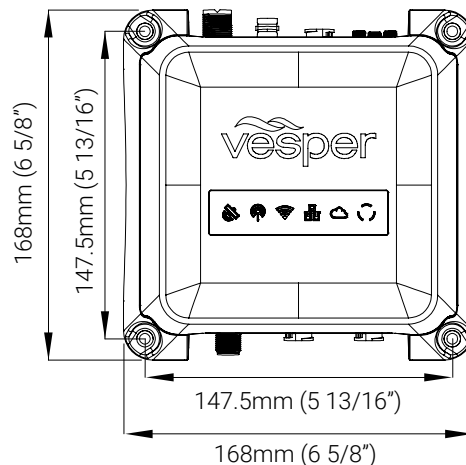
Cortex est la première VHF au monde dotée d'un transpondeur SOTDMA AIS à haute vitesse rendant votre bateau visible par les autres. Un capteur de cap intégré indique votre direction aux autres navires, les aidant ainsi à prévoir avec plus de précision les collisions potentielles.

Configurez et surveillez le système Cortex et recevez des alertes sur un smartphone connecté dans l'application Cortex Onboard ou recevez des alertes et contrôlez les dispositifs sur le bateau à distance à l'aide de l'application Cortex Monitor.

- Ajouter les combinés H1 ou combinés sans fil H1P pour la fonctionnalité VHF
- AIS classe B SOTDMA intégré
- Antennes intégrées pour WiFi et connectivité au cloud pour surveillance et contrôle en mer et à terre
- Emission AIS et VHF simultanément
- Compatibilité universelle
- Basse consommation
- Ports isolés galvaniquement
- Surveillez jusqu'à 5 capteurs connectés directement
- Réseau vers NMEA 2000 pour surveiller les capteurs à distance ou les applications tierces prises en charge
- Séparateur d'antenne AIS/VHF sans perte
- Boîtier en plastique IPX7
- GPS 10Hz et port d'antenne externe
- GNSS: GPS, GLONASS, Bei Dou, Galileo
- Fonction anti-brouillage

CARACTÉRISTIQUES TECHNIQUES

- 1 Entrée antenne VHF
- 2 Sortie antenne VHF (séparateur sans perte)
- 3 Alimentation DC (12/24V)
- 4 Ports GPS/GNSS, WiFi et Cloud
- 5 Trous de fixation
- 6 Prise haut-parleur externe
- 7 Port Entrées/Sorties, NMEA 0183
- 8 Port NMEA 2000
- 9 Indicateurs rétroéclairés pour GPS/GNSS, VHF/AIS, WiFi, Cloud et alimentation



APPLICATION CORTEX ONBOARD

Configurez et surveillez votre système Cortex à partir de votre smartphone, de n'importe quel endroit à bord de votre bateau. Recevez des alertes en cas de collisions potentielles, traîne de l'ancre et plus encore. Android et iOS

COMBINÉS FILAIRES ET SANS FIL

H1 & H1P

Le combiné Cortex est disponible en versions H1 (filaire) et (H1P Portable). Connectez jusqu'à 10 combinés Cortex au Hub Cortex.

Une révolution dans la technologie marine qui changera votre expérience VHF pour toujours. Un écran tactile intuitif conçu pour durer afin de résister aux rigueurs de l'environnement marin sévère. Un son aussi fort qu'un train mais clair comme une cloche. L'avenir de la VHF est là.

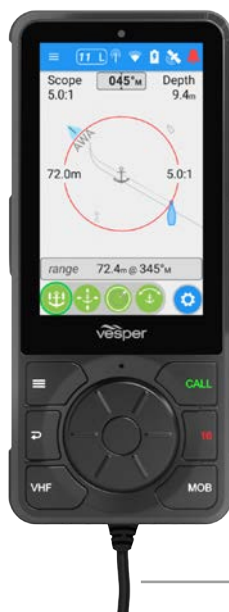
- Fonctionnalité intuitive
- Support de montage et de charge sécurisé
- Appels DSC en une touche
- Commande à une main avec molette rotative cliquable
- Liberté sans fil à bord
- Audio jusqu'à 85 dBA
- Grand angle et visible au soleil
- Fonction "Pincer pour zoomer"
- Données critiques toujours visibles
- Durabilité dans des conditions humides et difficiles
- Verre Gorilla
- Utilisation écran tactile en condition humide



CARACTÉRISTIQUES TECHNIQUES

- | | |
|--|--|
| 1 Bouton d'appel détresse ASN | 10 Raccourci pour écran VHF |
| 2 Haut-parleur haute fidélité jusqu'à 85 dBA | 11 Bouton de retour |
| 3 Boutons de volume latéraux | 12 Bouton Menu |
| 4 Bouton d'allumage | 13 Bouton PTT (Appuyer-pour parler) |
| 5 Raccourci d'appel ASN | 14 Écran 4 pouces |
| 6 Raccourci canal 16 | 15 Surmoulage en caoutchouc protecteur |
| 7 Activation d'un waypoint vers MOB | 16 Câble de liaison |
| 8 Molette rotative cliquable | |
| 9 Microphone | |

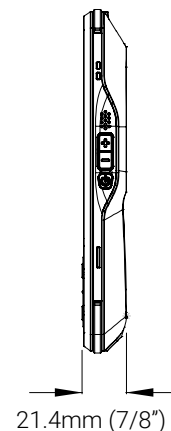
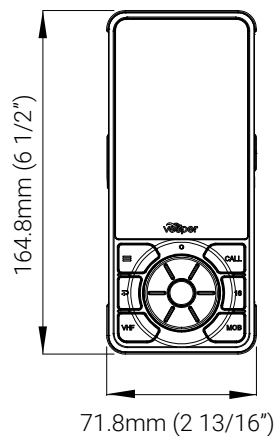
H1



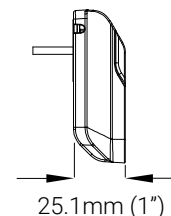
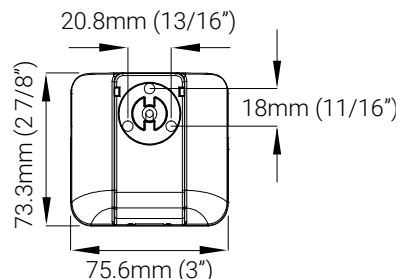
H1P



COMBINÉ



SOCLE



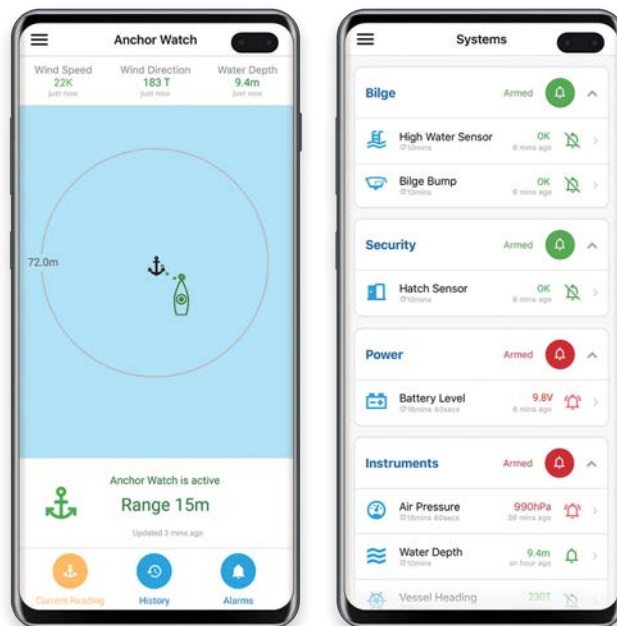
SURVEILLANCE CORTEX

CORTEX MONITOR

Téléchargez l'application gratuite Cortex Monitor sur Google Play ou sur l'App Store. Utilisez votre smartphone pour surveiller votre bateau et recevoir des alertes.

Sachez que votre bateau est en sécurité pendant que vous êtes à terre. Voir l'état du bateau, recevoir des alertes et commander des appareils. Cortex envoie des mises à jour dans le Cloud et envoie les statuts et alertes directement sur votre mobile via l'application Monitor.

- Intégré au Hub Cortex
- Téléchargement gratuit avec paramétrage simple
- Surveillance gratuite prête à l'emploi
- Ajoutez des capteurs et commandes à distance
- Surveillance et contrôle en temps réel via l'abonnement Premium
- Mise à niveau via l'application vers l'abonnement Premium
- Aboonnement mensuel - Annulez à tout moment



ABONNEMENTS CORTEX MONITOR

Téléchargez l'application gratuite Cortex Monitor sur Google Play ou sur l'App Store. Les abonnements annuels et mensuels sont achetés dans l'application Cortex Monitor.

CE QUE VOUS POUVEZ SURVEILLER

- Surveillance intrinsèque:
 - Tension batterie
 - Pression barométrique
 - Position du bateau
- La surveillance par capteur externe comprend:
 - Niveau de fond de cale
 - Activation de la pompe de cale et cycles
 - Température
 - Sécurité
 - Capteur vent
 - Profondeur de l'eau
 - Réseau NMEA2000
 - Capteurs supplémentaires

FREE	PREMIUM
Gratuit	Mensuel 20€ ou Annuel 120€
Voir les mises à jour deux fois par jour sur l'application Cortex Monitor	Voir les mises à jour en temps réel sur l'application Cortex Monitor
Alarmes dans application	Notifications d'alarmes instantanées
	Contrôle de l'appareil à bord
	Alarme de mouillage
	Geofence

OBTENEZ PLUS AVEC ABONNEMENT PREMIUM

- Mises à jour en temps réel sur les capteurs surveillés
- Notifications push instantanées pour surveiller les alarmes sur votre smartphone
- Contrôle des appareils embarqués à distance
- Alarme de mouillage smartAIS pour une détection de dérive de mouillage précise
- Alarme d'emplacement Geofence

COUVERTURE:

L'endroit où vous achetez Cortex détermine la couverture de surveillance. Assurez-vous d'acheter la version Cortex adaptée à votre région..

USA, Canada, Australie, Nouvelle Zélande, Europe, Royaume-Uni

Reste du monde et itinérance Contactez-nous pour en savoir plus sur les couvertures supplémentaires et les options d'itinérance.

SPÉCIFICATIONS

CORTEX HUB		
SPÉCIFICATIONS GÉNÉRAL		
TAILLE DU HUB	168 x 168 x 58.7mm (6 5/8" x 6 5/8" x 2 5/16")	
ALIMENTATION	9-33V. 12V. 6A max, 500mA nom	
POIDS	770g (1.7lb)	
ÉTANCHÉITÉ	Étanche (IPx7)	
TEMPÉRATURE DE FONCTIONNEMENT	-25°C to +55°C (-13°F to +131°F)	
PROTOCOLS SUPPORTÉS	AIS Class B SOTDMA, VHF Voice, Class D DSC, ATIS (configurable par l'utilisateur, région EU) NOAA Weather (région US)	
ERREUR DE FRÉQUENCE DE L'ÉMETTEUR	Moins de 300Hz	
CONNECTEUR D'ANTENNE VHF	SO239	
SPLITTER (SÉPARATEUR D'ANTENNE)	Puissance d'entrée maximale 25W, Perte d'insertion RX 0dB, TX < 1dB	
CONNECTEUR DU SPLITTER	BNC	
VHF		
GAMME DE FRÉQUENCE VHF	TX RX	156.025-161.600 MHz 156.050-163.275 MHz
CANAUX RX DÉDIÉS	3	
PUISSANCE DE SORTIE	25W, 1W (Haut, Bas)	
RÉGIONS	USA, CAN, INT	
SENSIBILITÉ(12 DB SINAD)	-116 dBm	
SÉLECTIVITÉ DE CANAL ADJACENT	80 dB	
TAUX DE REJET DE RÉPONSE PARASITE	70 dB	
INTERMODULATION	70 dB	
TAUX DE REJET D'ÉMISSION PARASITE	Moins de -80 dBc (at 25 W)	
PUISSANCE MAXIMALE SORTIE AUDIO	10W, < 1% THD	
CLASS D ASN (DSC)		
CANAL RX DÉDIÉ	1	
SENSIBILITÉ (1% BER)	-113 dBm	
SÉLECTIVITÉ DE CANAL ADJACENT	80 dB	
TAUX DE REJET DE RÉPONSE PARASITE	70 dB	
INTERMODULATION	70 dB	
SOTDMA CLASS B AIS		
CANAUX RX DÉDIÉS	2	
GAMME DE FRÉQUENCE	156.025 - 162.025 MHz	
PUISSANCE D'ÉMISSION	5W, 1W (Haute, Bas)	
SENSIBILITÉ AIS (20% PER)	-112 dBm	
SÉLECTIVITÉ DE CANAL ADJACENT	80 dB	
TAUX DE REJET DE RÉPONSE PARASITE	70 dB	
INTERMODULATION	65 dB	
AUDIO		
FONCTIONS SUPPORTÉS	VHF RX, Alarmes	
AMPLIFICATEUR	10W Class D, THD < 1%	
HAUT PARLEUR	4 ohm	

GNSS	
SENSIBILITÉ	-167dBm
CONSTELLATIONS	GPS, GLONASS, Bei Dou, Galileo
CANAUX	72
GPS DIFFÉRENTIEL	SBAS, WAAS, EGNOS
TAUX DE NAVIGATION	10Hz
CONNECTEUR	SMA
CERTIFICATIONS	IEC 61108
FONCTIONNALITÉS	Anti-brouillage, Anti-Usurpation
RÉSEAUX	
PORT NMEA 2000	1 x prise mâle Micro-C isolée, AIS, Sortie PGN GPS & MOB, Interface bi-directionnelle NMEA 0183
NMEA 0183	1 x port NMEA0183 isolé, phrases AIS et GPS, Interface bi-directionnelle de/à NMEA 2000, 4800 / 38400 baud
WIFI	Point d'accès jusqu'à 10 appareils, 2.4GHz, 802.11b/g/n, antenne intégrée, Prise antenne externe SMA-RP (optionnel)
SÉCURITÉ WIFI	WPA2 Personal
CONNECTIVITÉ AU CLOUD	LTE-Cat1 avec retour sur 3G (USA), 3G (Canada, EU, Asie), SIM intégré, Antenne intégrée, Prise antenne externe SMA-RP (optionnel)
SORTIE DE CONTRÔLE	2 sorties, (max 200mA)
CAPTEURS	
CAP	9 Axes, Utilisation interne seulement, Précision: +/- 1 deg, Fréquence de rafraîchissement : 10Hz (max)
BAROMÈTRE	Fréquence de rafraîchissement : 1Hz max (moyenne)
TENSION BATTERIE	Mesurée sur l'entrée alimentation
ENTRÉES CAPTEURS EXTERNES	5 entrées, Numérique (0-24V), Analogique (0-10V)
COMBINÉ CORTEX	
SPÉCIFICATIONS GÉNÉRAL	
DIMENSIONS DU COMBINÉ	164.8 x 71.8 x 21.4mm (6 1/2" x 2 13/16" x 7/8")
ALIMENTATION	12V, 1A max, 200mA nom compatible 12-24V
BATTERIE	Lithium Polymer 2 heures de pleine charge, >12 heures de fonctionnement nominal
POIDS	H1 285g (0.63lb), H1P 235g (0.52lb)
ÉTANCHÉITÉ	Étanche (IPx7)
TEMPÉRATURE DE FONCTIONNEMENT	-25°C to +55°C (-13°F to +131°F)
AUDIO	Amplificateur 3W Class D, THD < 5% @ 85dBA
AFFICHEUR	
ÉCRAN	LCD TFT Si, 640 x 800, 24bit couleur
TACTILE	Capacitif, optiquement lié, LCD, utilisable avec gants et eau salée
RÉTROÉCLAIRAGE	600 cd/m2, Capteur de luminosité automatique

Toutes les spécifications indiquées sont sujettes à modification sans préavis ni obligation. Mesures dimensionnelles basées sur le système métrique.

LA GAMME CORTEX



CORTEX M1 AIS	
CODE PRODUIT	CORTEX- M1
DESCRIPTION	Transpondeur SOTDMA <i>smartAIS</i> avec surveillance du navire à distance.
INCLUS	M1 Hub, Antenne GPS, Câble d'alimentation, Câble audio, Câble de capteurs externes, Antenne wifi externe, câble raccord VHF .
EMBALLAGE	330 x 218 x 148mm (1' 1" x 8 9/16" x 5 13/16") 1.64 kg (3.61 lb)



CORTEX H1P COMBINÉ PORTABLE	
CODE PRODUIT	CORTEX-H1P
DESCRIPTION	Combiné portable rechargeable Cortex H1P
INCLUS	Combiné portable rechargeable Cortex H1P, Socle de charge H1P, Socle H1
EMBALLAGE	213 x 98 x 58 mm (8 3/8" x 3 7/8" x 2 5/16") 0.34 kg (0.75 lb)

Compatible avec Cortex M1 et pack V1.



CORTEX V1 VHF AVEC AIS	
CODE PRODUIT	CORTEX-V1
DESCRIPTION	Radio VHF et Transpondeur SOTDMA <i>smartAIS</i> avec surveillance du navire à distance.
INCLUS	M1 Hub, Combiné filaire H1, Antenne GPS, Câble d'alimentation, Câble Audio, Câble de capteurs externes, Antenne wifi externe.
EMBALLAGE	330 x 218 x 148mm (1' 1" x 8 9/16" x 5 13/16") 1.98 kg (4.37 lb)



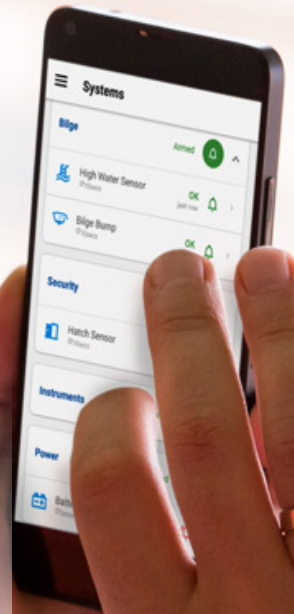
CORTEX H1 COMBINÉ FILAIRE	
CODE PRODUIT	CORTEX-H1
DESCRIPTION	Combiné filaire Cortex H1
INCLUS	Combiné filaire H1, Socle non alimenté
EMBALLAGE	213 x 98 x 58 mm (8 3/8" x 3 7/8" x 2 5/16") 0.34 kg (0.75 lb)

Compatible avec Cortex M1 et pack V1.

CODE D'ACCESSOIRES	DESCRIPTION	CORTEX-M1	CORTEX-V1	CORTEX-H1	CORTEX-H1P
EXSPKR	HAUT-PARLEUR EXTERNE				
RAIL-H1P	SUPPORT RAILBLAZA				
141005	KIT D'ALARME SMART AIS ET INTERRUPTEUR				
NMEA-2M	CÂBLE DE BRANCHE NMEA 2000 2M (6' 6 3/4")				
NMEA-T	T DE CONNEXION NMEA 2000				
CRDL-H1	SOCLE POUR COMBINÉ H1 NON ALIMENTÉ			Inclus	Inclus
CRDL-H1P	SOCLE DE CHARGE POUR COMBINÉ H1P ALIMENTÉ				Inclus
PTC-VHF	RACCORD CÂBLE VHF M1 (BNC VERS PL259 POUR SPLITTER)	Inclus			
PTC-GPS	CÂBLE GPS FAIBLE PERTE, 10M (32' 9 11/16")	Inclus	Inclus		

CORTEX

VHF | AIS | MONITOR



Vesper Marine | vespermarine.com

vespercortex.com

